

Linea Legal Professional



La nostra linea dedicata alle necessità di Avvocati, Studi Legali e Professionisti

Indice

1

La nostra Identità

2

Collaborazioni in essere

3

Specializzazioni per il mondo Legal:

- Dati Ufficiali
- Indagini Patrimoniali
- Credit Information
- Antiriciclaggio

4

Una piattaforma unica

5

Attivare i servizi

6

Riferimenti aziendali

La Nostra Identità

Cheope è una realtà storica specializzata, sin dal 1988, nella creazione di servizi professionali per gestire i rischi e cogliere le opportunità legate al rapporto con altre imprese e persone.

Un lungo percorso durante il quale competenze, capacità e strategie si sono evolute portando la nostra organizzazione a distinguersi per l'efficienza dei processi e la qualità di un'offerta costantemente al passo con le mutazioni dei mercati.

Da sempre il mondo degli studi legali e professionali ha rappresentato e continua a rappresentare uno dei focus della nostra offerta, già apprezzata da numerosi professionisti e riconosciuta anche tramite le Convenzioni in essere con gli Ordini provinciali.

Associazioni di categoria

ANCI.C. Costituita nel 1971, ANCI.C. associa aziende che si occupano della raccolta, elaborazione, valutazione, stime e giudizi di dati economici, finanziari, creditizi, patrimoniali, industriali, produttivi, imprenditoriali, professionali delle imprese individuali, delle società e delle persone fisiche.



E' la principale associazione di categoria sul territorio nazionale, iscritta nel Registro del Ministero dello Sviluppo Economico, il cui principale scopo è radunare, mediante il vincolo associativo, i professionisti e i soggetti impegnati nei temi privacy e protezione dei dati.



E' la Federazione Italiana degli Istituti privati per le investigazioni, per le informazioni e per la sicurezza che si propone di disciplinare il comportamento, mantenere il più alto livello morale e professionale e di coadiuvare lo svolgimento delle attività dei soci.

Certificazioni di qualità



• **Iso 9001:2015** - è lo standard più diffuso al mondo perché è in grado di assicurare la qualità dei processi garantendo alle organizzazioni un vantaggio competitivo.



• **Iso 27001:2019** - è lo standard internazionale sviluppato per indirizzare le organizzazioni ad individuare le potenziali minacce verso i loro processi di business e a costruire sistemi e processi di backup efficaci per salvaguardare i loro interessi e quelli degli stakeholder.

Licenza Investigativa

La Licenza investigativa rilasciata dalla Prefettura di Lodi ci abilita a operare in ambito commerciale, aziendale, assicurativo, privato e con finalità difensiva.



Collaborazioni in essere



E' la Federazione Italiana degli Istituti privati per le investigazioni, per le informazioni e per la sicurezza che si propone di disciplinare il comportamento, mantenere il più alto livello morale e professionale e di coadiuvare lo svolgimento delle attività dei soci.



Da 20 anni Danae realizza software dedicati ad artigiani, negozianti, piccole aziende, professionisti e amministratori di condominio. Prodotti Italiani, con una grande attenzione posta nella progettazione, nella realizzazione, nei test e nell'assistenza; programmi installati in tutta Italia con semplicità d'uso e qualità a tutti i costi ma al giusto prezzo! La linea di prodotti Danae nasce nel 1995 con il famoso e premiato Danae Family Manager. Danae Domustudio integra Indagini Patrimoniali Verifika-Cheope, Report utilizzati da centinaia di Amministratori e Studi Legali.



Aics Next, da sempre, promuove lo sviluppo delle professionalità legate al Credit Management ed alla Customer Administration, proponendosi come punto di riferimento culturale e professionale in Italia sui temi che pongono il Cliente al centro delle proprie attività amministrative e gestionali



ACMI , associazione credit manager italia, nasce nel 1974 e annovera ad oggi oltre 600 soggetti iscritti tramite iniziative locali, nazionali ed internazionali, si occupa della continua formazione, informazione e crescita professionale dei propri aderenti, persone che operano nelle aziende, o per le aziende, per creare valore attraverso una corretta gestione del credito.

I servizi **Legal Professional**

La Linea Legal Professional racchiude tutti i servizi offerti da Cheope.

Per le necessità di avvocati, studi legali e professionisti abbiamo sviluppato una linea di servizi dedicata per poter accedere a tutti i dati ufficiali, sviluppare attività di analisi e indagine, nonché svolgere tutti i controlli utili alle verifiche antiriciclaggio.

Uno strumento unico per una risposta rapida alle proprie esigenze, utile per ampliare l'offerta e la proposta al Cliente.



DATI UFFICIALI

Accesso immediato all'intero **repertorio di dati e informazioni di natura ufficiale** depositati presso camere di commercio, catasto, conservatorie e tribunali.



INDAGINI PATRIMONIALI

Individuazione dei presupposti utili all'attività di **recupero del credito** attraverso **accertamenti** e indagini sia verso Persone Giuridiche che Persone Fisiche.



ANTIRICICLAGGIO

Verifiche antiriciclaggio previste dal **Decreto legislativo 90/2017** e successivi decreti attuativi per effettuare check immediati oppure ottenere online report per supportare la **verifica standard e rafforzata**.



CREDIT INFORMATION

Valutazione dell'**affidabilità e della solidità economica** di una **impresa** con indicazione di fido e rating attraverso la richiesta di prodotti online o a valore aggiunto.

Linea Dati Ufficiali

Consente l'accesso diretto ai database per la consultazione dei dati pubblici reperibili su imprese e persone del territorio nazionale.

Vengono elaborati online e sono rappresentati dalle informazioni pubbliche di carattere Legale - Finanziario - Pregiudizievole registrate negli archivi delle Camere di Commercio, dei Tribunali e delle Conservatorie Immobiliari, integrate con indici di rischio e fido.



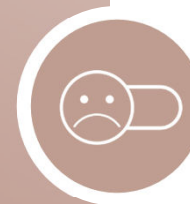
Dati costitutivi

Visura camerale ordinaria: iscrizione camerale dell'impresa.
Visura camerale storica: iscrizione camerale dell'impresa comprensiva di variazioni su base storica.



Composizione societaria

Cariche Aziendali: scheda contenente le cariche ricoperte dal nominativo in altre iniziative imprenditoriali.
Partecipazioni Aziendali: elenco delle quote e delle partecipazioni azionarie detenute da una persona fisica od impresa nazionale sul territorio.



Protesti e Pregiudizievoli

Accesso immediato all'intero repertorio di dati e informazioni di natura ufficiale depositati presso camere di commercio, catasto, conservatorie e tribunali.



Dati Finanziari

Accesso immediato all'intero repertorio di dati e informazioni di natura ufficiale depositati presso camere di commercio, catasto, conservatorie e tribunali.

Indagini Patrimoniali

Una linea di servizi per supportare l'attività di recupero del credito, in grado di soddisfare le esigenze nell'analisi e nella valutazione di Imprese e Persone fisiche.

Le indagini patrimoniali garantiscono informazioni chiare, dettagliate e aggiornate e assunte esclusivamente al momento della richiesta. Particolare attenzione è dedicata alla tipologia del soggetto creditore e alla tipologia del soggetto debitore (persona fisica, giuridica, soggettino rea, etc).

Le indagini patrimoniali sono utili nei di contenzioni soprattutto per conoscere il valore del patrimonio appartenente al debitore su cui è possibile avviare un'azione di recupero.



Report Patrimoniale base

Rapporto mirato al recupero dei crediti, indicato nei casi di contenzioso e recupero crediti per l'acquisizione di dati e informazioni sulla reperibilità; sulla condizione finanziaria, bancaria e patrimoniale del debitore, azienda o privato.



Due Diligence patrimoniale Persona fisica e Azienda

Rapporto approfondito mirato al recupero dei crediti, indicato nei casi di contenzioso per l'acquisizione di dati e informazioni sulla reperibilità; sulla condizione finanziaria, bancaria e patrimoniale del debitore, sul possesso di autoveicoli, di cariche e partecipazioni in altre imprese del territorio nazionale.



Attività Lavorativa

Individuazione dei rapporti di lavoro dipendente / dei trattamenti previdenziali in essere.



Rintraccio Anagrafico Verificato

Individuazione verificata della residenza anagrafica e del domicilio per la notifica di atti.

Credit Information

La credit information è uno strumento utile per valutare la solidità, l'affidabilità e la solvibilità di clienti e partner.

In Cheope offriamo soluzioni ad alto valore aggiunto per valutare preventivamente i rischi legati alle transazioni commerciali sia in Italia che all'estero.

Cheope ha creato **INSIDER**, uno strumento smart per cogliere e interpretare le informazioni più significative su Clienti Partner e Fornitori, migliorando con risultati concreti e misurabili per la valutazione preventiva del rischio andando oltre i soli dati ufficiali.



Insider Business

Report che reperisce ed elabora evidenze relative a iscrizione/visura camerale, protesti e pregiudizievoli, ultimi 2 bilanci, indici finanziari, Soci e Cariche, Sedi e unità locali attive e cessate, con espressione di FIDO e RATING.



Insider Premium

Report che, in aggiunta ai dati del Business, comprende: altre partecipazioni e cariche dei soci in altre imprese, dettaglio dei protesti e delle pregiudizievoli, negatività anche sui Soci.



Insider Analytics

Rispetto al Premium comprende: partecipazioni e cariche dei soci in altre imprese, dettaglio dei protesti e delle pregiudizievoli, negatività anche sui Soci e l'analisi approfondita degli ultimi 4 Bilanci.



Insider Persona

Report che aggrega la totalità dei dati camerali disponibili sulla persona fisica, quali: CARICHE, PARTECIPAZIONI, PROTESTI e PREGIUDIZIEVOLI.

... le funzioni di Indiser!

Le funzioni caratteristiche di Insider aiutano a **superare i limiti dei dati ufficiali** per determinare l'affidabilità e il potenziale commerciale di ogni impresa.



RISK DETECTION

La funzione di RISK DETECTION è in grado di rilevare in automatico la presenza di anomalie o carenze rilevate nei dati ufficiali.



HUMAN CHECK RATING

Le anomalie vengono trasmesse automaticamente all'Analista per una risoluzione immediata e certificata dall'attestazione di qualità HUMAN CHECK RATING.



INTELLIGENCE INFORMATION

In situazioni particolari, le funzioni di Intelligence consentono di richiedere online gli approfondimenti di natura investigativa.



TUTOR ONLINE

In ogni momento il Cliente può comunicare live con gli Analisti per ottenere chiarimenti sui contenuti esaminati e ricevere consulenza per qualsiasi esigenza.



Verifiche Antiriciclaggio

La normativa AML introduce l'obbligo per avvocati, commercialisti e professionisti immobiliari di effettuare la valutazione del rischio di riciclaggio nel caso in cui assumano determinati incarichi, ricoprendo così un ruolo attivo.

Il professionista non è immune dalle responsabilità penali derivanti da inosservanze gravi.

Gli Studi associati così come i singoli professionisti devono comprendere l'importanza dei processi AML e attivarsi per essere in grado di rispettarli in ogni occasione in cui sia richiesto.



Identificazione Titolare Effettivo

Identificazione del titolare effettivo, anche attraverso più livelli di partecipazione. In caso di interposizione di Società Estere, le stesse sono identificate quali titolari effettivi.



Check liste PEP/PIL + reati e Antiterrorismo

Verifica condotta attraverso le principali liste antiriciclaggio utilizzate per rilevare ESPOSIZIONE POLITICA, REATI, PRESENZA IN BLACKLIST&WATCHLIST.



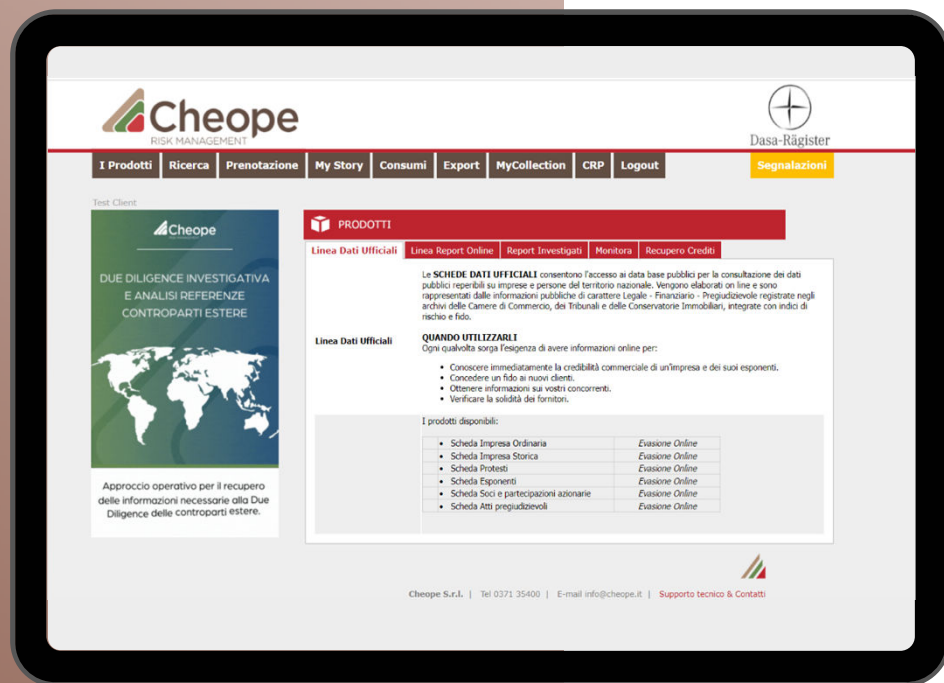
Report Aml Online

Report a evasione immediata per accertare e definire gli elementi essenziali e necessari alla verifica STANDARD del Cliente.



Report Aml Investigato – BASE / PREMIUM / TOP

3 tipologie di Report AML investigato, per condurre una verifica rafforzata effettivamente in grado di accertare il profilo reputazionale, patrimoniale e professionale del Soggetto.



Una piattaforma unica

MyCheope è l'applicativo web-based per la richiesta e la consultazione di tutti i servizi di informazione.

Una piattaforma unica che assicura l'accesso a servizi informativi resi sia in forma online o erogati in differita, per consentirti di valutare al meglio l'affidabilità di una controparte, informarti adeguatamente sui debitori col fine di eseguire un'azione di recupero di successo.

Il portale supporta la **funzione INSIDER**, il sistema di credit information reso intelligente da una revisione automatica delle info scaricate e dall'assistenza assicurata in Live Chat.

Attivare il Servizio

I servizi sono proposti con modalità compatibili alle specifiche esigenze.

In tal senso, il richiedente è libero di indicare anche il destinatario delle fatture, così da facilitare la richiesta fatta per conto dei propri assistiti.



PLAFOND PREPAGATO

Una volta definite le esigenze stimate, il cliente può attivare un plafond prepagato di valore corrispondente, beneficiando di importanti riduzioni all'importo singolo.



RICHIESTA SPOT

Cheope è in grado di gestire anche singole richieste, formulate direttamente verso la nostra struttura; anche in convenzione con il tuo Ordine di riferimento.



Chiamaci o Scrivici

Saremo felici di ascoltarti e individuare insieme il servizio più adatto.

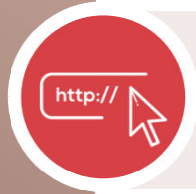
Una caratteristica che abbiamo mantenuto nel tempo, riguarda proprio la disponibilità al contatto diretto e all'esame delle esigenze specifiche.



CONTATTI

E-mail: info@cheope.it

Tel: 0371 35400



WEB SITE

www.cheopeonline.it

www.amlitalia.it

www.verifika.it



SOCIAL

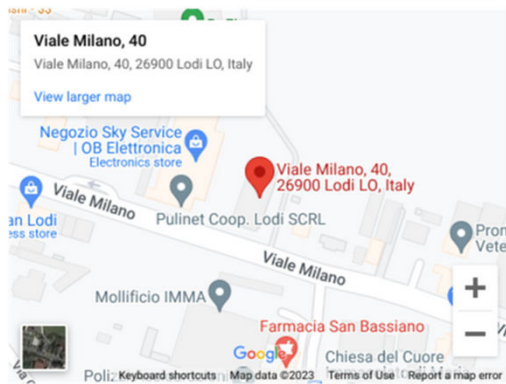
[LinkedIn](#)



DOVE SIAMO

Viale Milano 40, 26900 – Lodi (ITALIA)

Grazie.



Cheope Risk Management

Viale Milano, 40
26900 Lodi
info@cheope.it
www.cheopeonline.it



Mission: abbiamo modellato le nostre attività sull'integrazione tra dato ufficiale e investigato, per offrire conoscenza reale e approfondita, non informazione sterile.



Trasparenza: adottiamo un approccio collaborativo per inquadrare al meglio le Tue necessità ed esprimere il massimo valore dalle Tue risorse.



Posizionamento: abbiamo affermato in tanti anni l'eccellenza raggiunta grazie al quotidiano impegno al servizio delle Aziende e delle loro esigenze conoscitive.



Reattività: i nostri analisti sono sempre disponibili per fornire risposte rapide e un riscontro concreto, in linea con le tue tempistiche e le necessità operative.



Prospettiva: siamo un'azienda italiana con un obiettivo guida: l'eccellenza dei processi e dei servizi d'informazione e accertamento.